

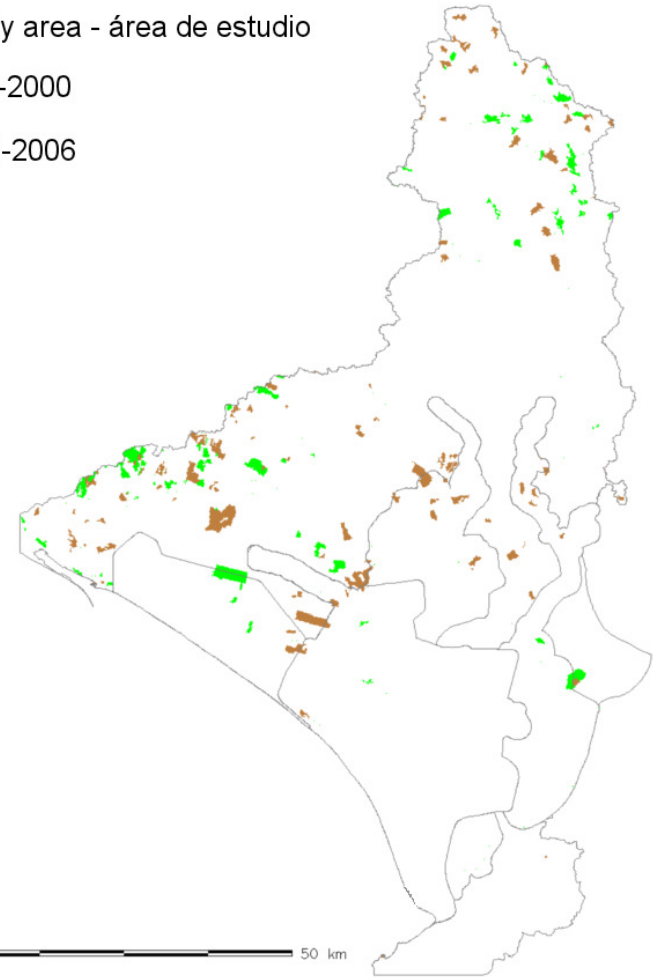
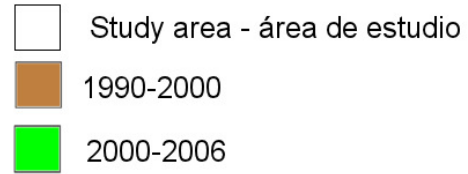
DINÁMICA 1. PÉRDIDA DE ÁREAS NATURALES 1990-2006

1. Motores de cambio

2. Ganancias/Pérdidas

3. Grado de fiabilidad

Pérdida de áreas naturales 1990-2006, según corine land cover



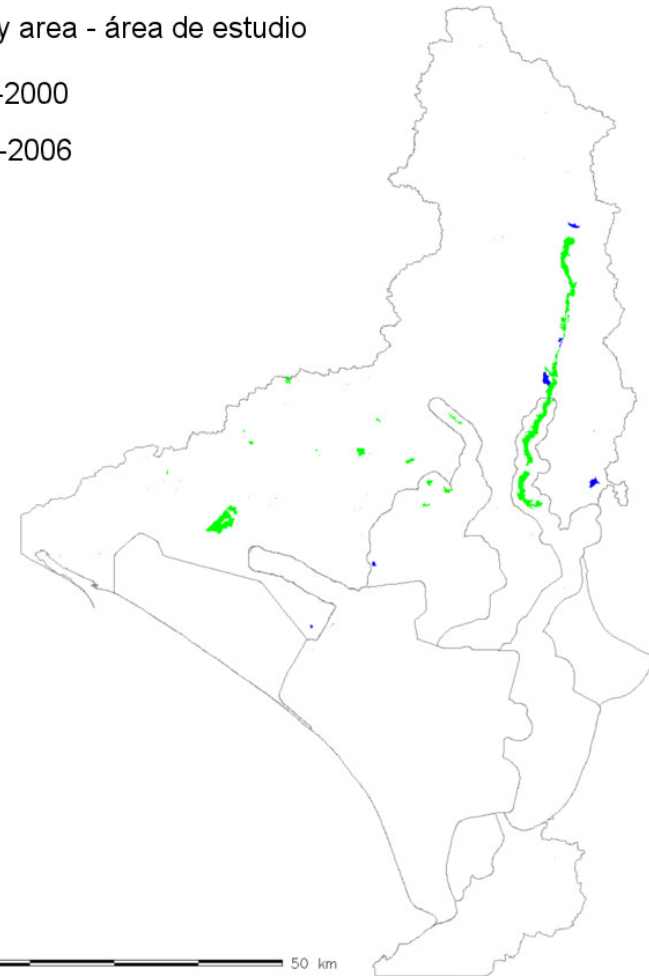
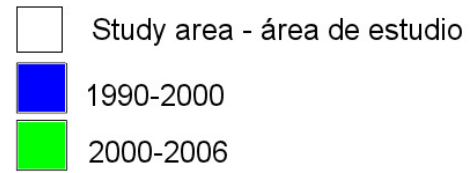
DINÁMICA 2. AUMENTO DE ÁREAS NATURALES 1990-2006

1. Motores de cambio

2. Ganancias/Pérdidas

3. Grado de fiabilidad

Cambios, agrario a natural 1990-2006, según corine land cover






DINÁMICA 3. AUMENTO DE SUPERFICIES ARTIFICIALES 1990-2006

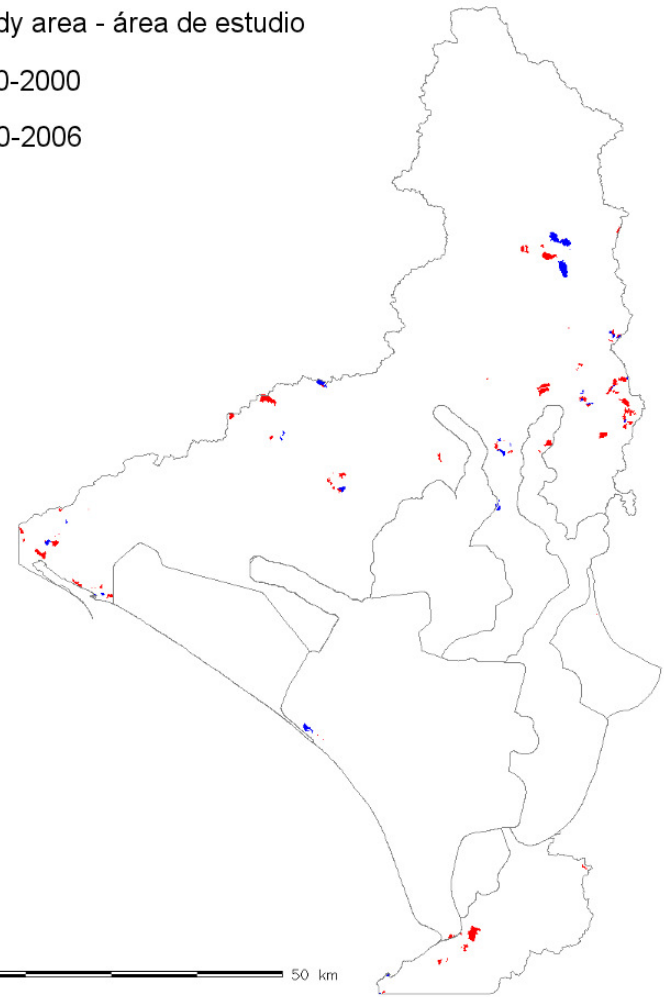
1. Motores de cambio

2. Ganancias/Pérdidas

3. Grado de fiabilidad

Nuevas superficies artificiales, 1990-2006, según corine land cover

-  Study area - área de estudio
-  1990-2000
-  2000-2006



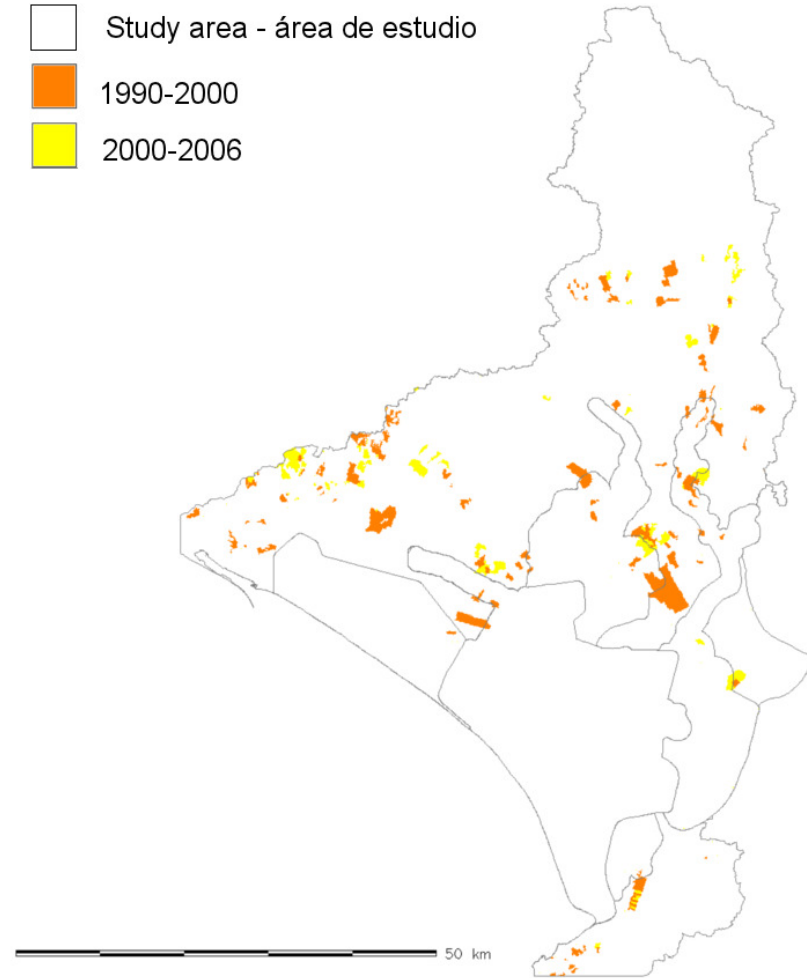
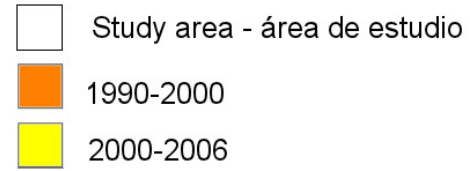
DINÁMICA 4. AUMENTO DE CULTIVOS EN REGADÍO 1990-2006

1. Motores de cambio

2. Ganancias/Pérdidas

3. Grado de fiabilidad

Aumento de cultivos en regadío 1990-2006, según corine land cover



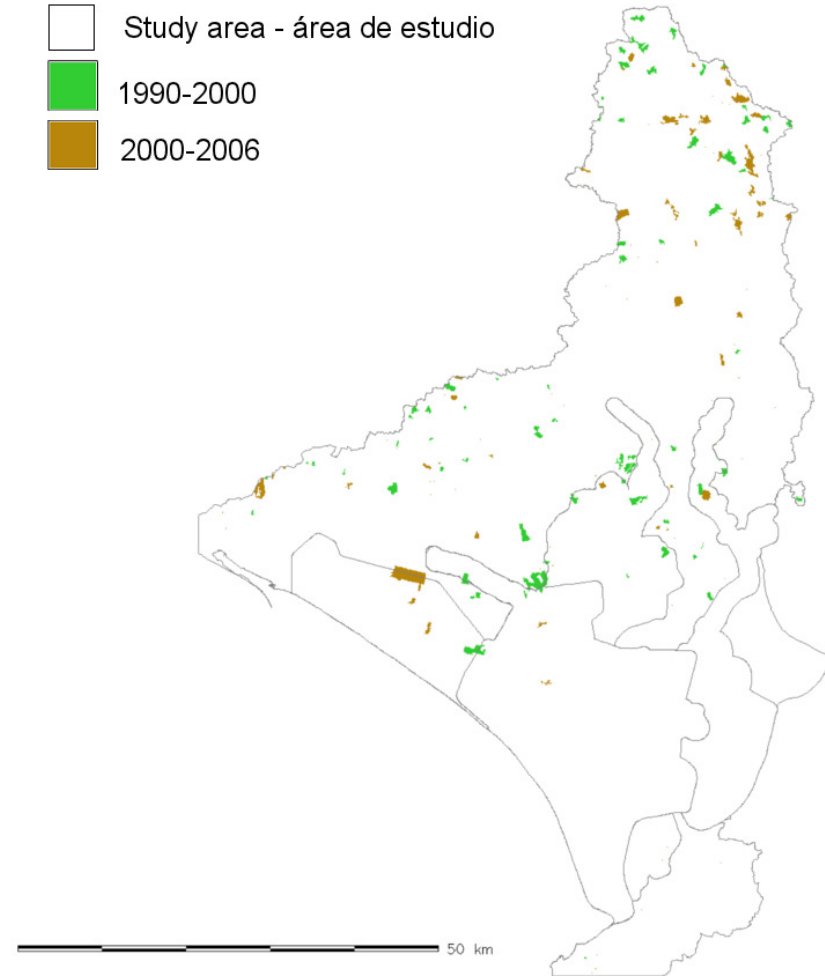
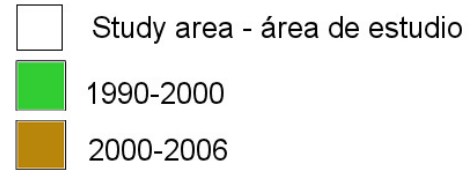
DINÁMICA 5. AUMENTO DE PASTOS Y CULTIVOS EN SECANO 1990-2006

1. Motores de cambio

2. Ganancias/Pérdidas

3. Grado de fiabilidad

Nuevos pastos y cultivos en secano, 1990-2006,
según corine land cover






DINÁMICA 6. CAMBIO DE MATORRAL BOSCOZO DE TRANSICIÓN A BOSQUE (TODO TIPO) 1990-2006

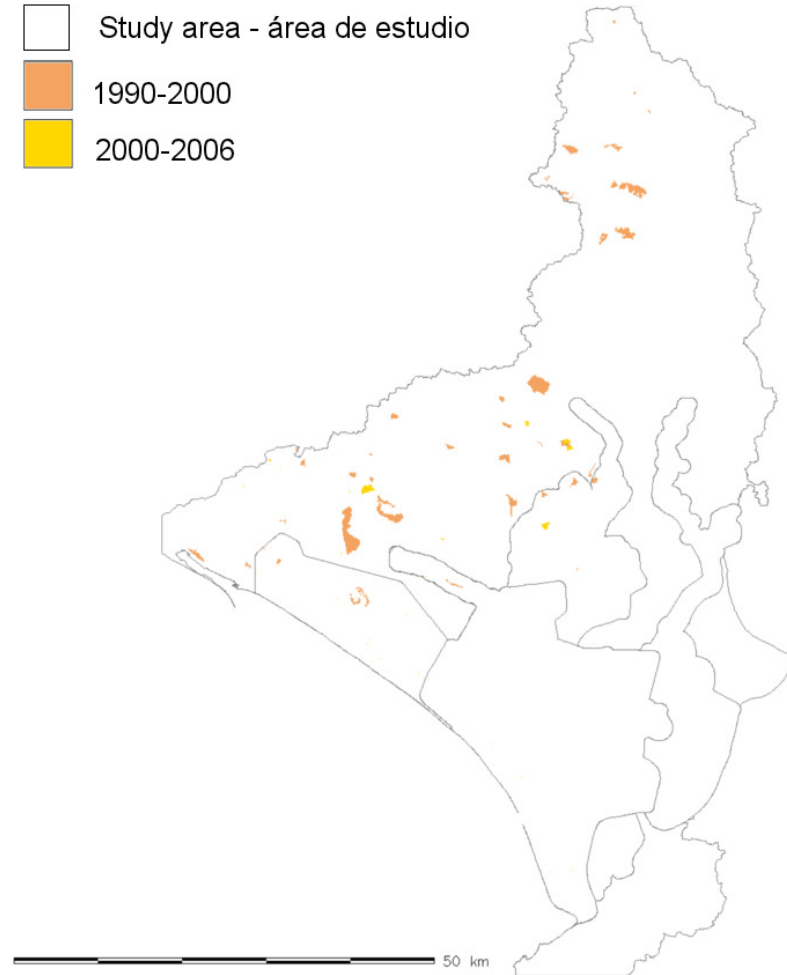
1. Motores de cambio

2. Ganancias/Pérdidas

3. Grado de fiabilidad

Cambio de Matorral Boscoso de Transición a bosque (todo tipo)
según corine land cover 1990-2006

-  Study area - área de estudio
-  1990-2000
-  2000-2006



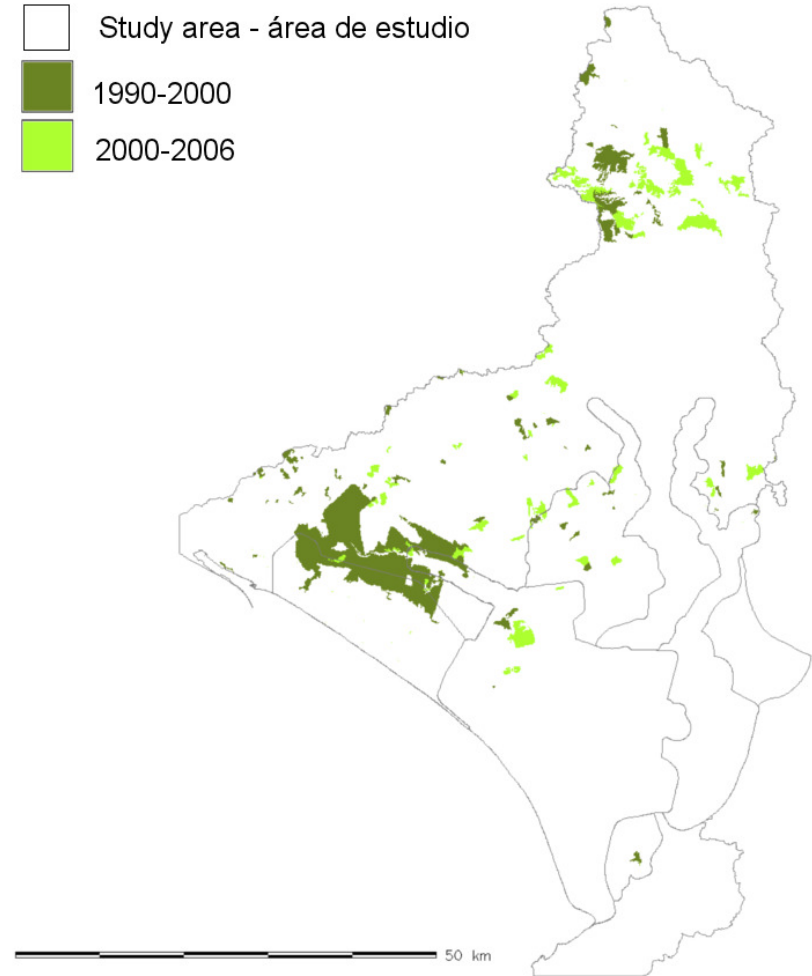
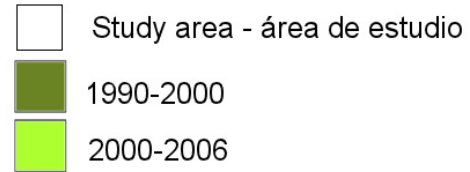
DINÁMICA 7. CAMBIO DE BOSQUE (TODO TIPO) A MATORRAL BOSCOZO DE TRANSICIÓN 1990-2006

1. Motores de cambio

2. Ganancias/Pérdidas

3. Grado de fiabilidad

Cambio de Bosque (todo tipo) a Matorral Boscoso de Transición
1990-2006, según corine land cover






DINÁMICA 8. CAMBIOS (GANANCIAS Y PÉRDIDAS) EN HUMEDALES Y MARISMAS 1990-2006

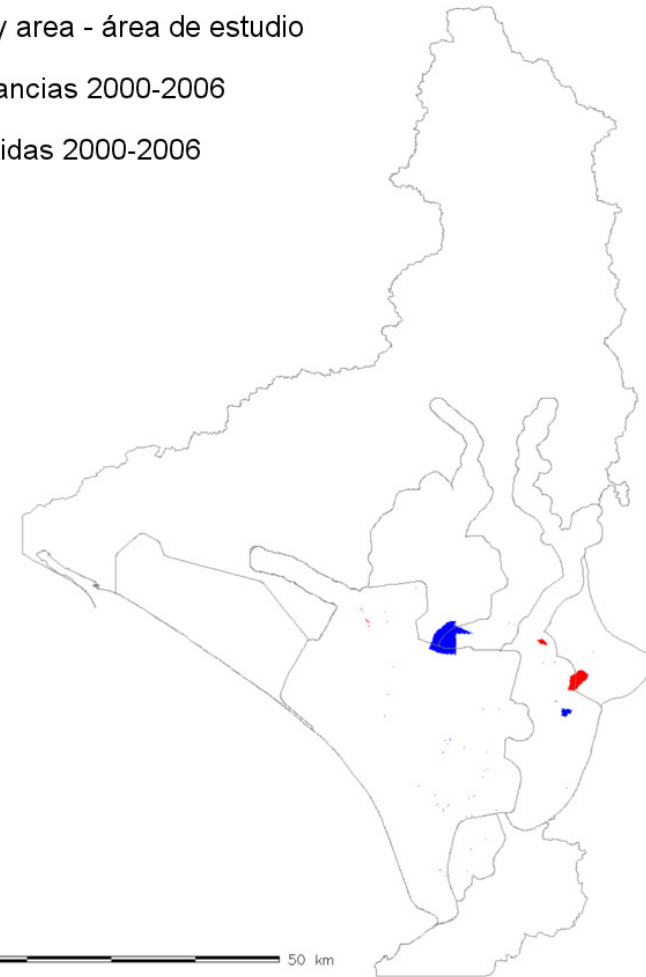
1. Motores de cambio

2. Ganancias/Pérdidas

3. Grado de fiabilidad

Humedales y marismas, ganancias y pérdidas 1990-2006
según corine land cover

-  Study area - área de estudio
-  Ganancias 2000-2006
-  Pérdidas 2000-2006






DINÁMICA 9. ZONAS INCENDIADAS 1990-2006

1. Motores de cambio

2. Ganancias/Pérdidas

3. Grado de fiabilidad

Áreas quemadas, 1990-2006, según corine land cover

-  Study area - área de estudio
-  Áreas quemadas, 1990
-  Áreas quemadas, 2006

