

APTITUD 1: ALTITUD (M) POR ENCIMA DE NIVEL DEL MAR

a. ¿Impacto que tiene esta variable sobre las diferentes categorías de usos del suelo?

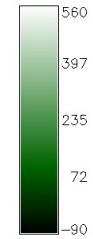
b. ¿Importancia de esta variable frente a las demás?

c. ¿Es una variable que facilita o limita?

d. ¿Existen umbrales o puntos críticos?

e. ¿Esta variable es independiente de otras? ¿o tiene efecto en un conjunto de variables?

Altitud,(m)por encima del nivel del mar



APTITUD 2: DISTANCIA (M) A CAUCES DE AGUA

a. ¿Impacto que tiene esta variable sobre las diferentes categorías de usos del suelo?

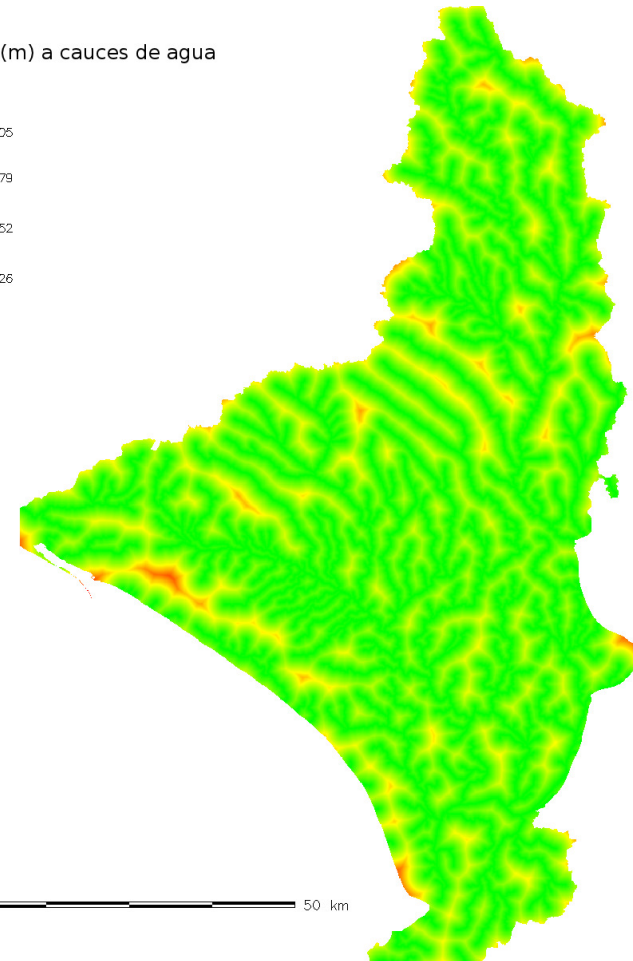
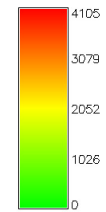
b. ¿Importancia de esta variable frente a las demás?

c. ¿Es una variable que facilita o limita?

d. ¿Existen umbrales o puntos críticos?

e. ¿Esta variable es independiente de otras? ¿o tiene efecto en un conjunto de variables?

Distancia (m) a cauces de agua



APTITUD 3: DISTANCIA (M) A CULTIVOS EN SECANO

a. ¿Impacto que tiene esta variable sobre las diferentes categorías de usos del suelo?

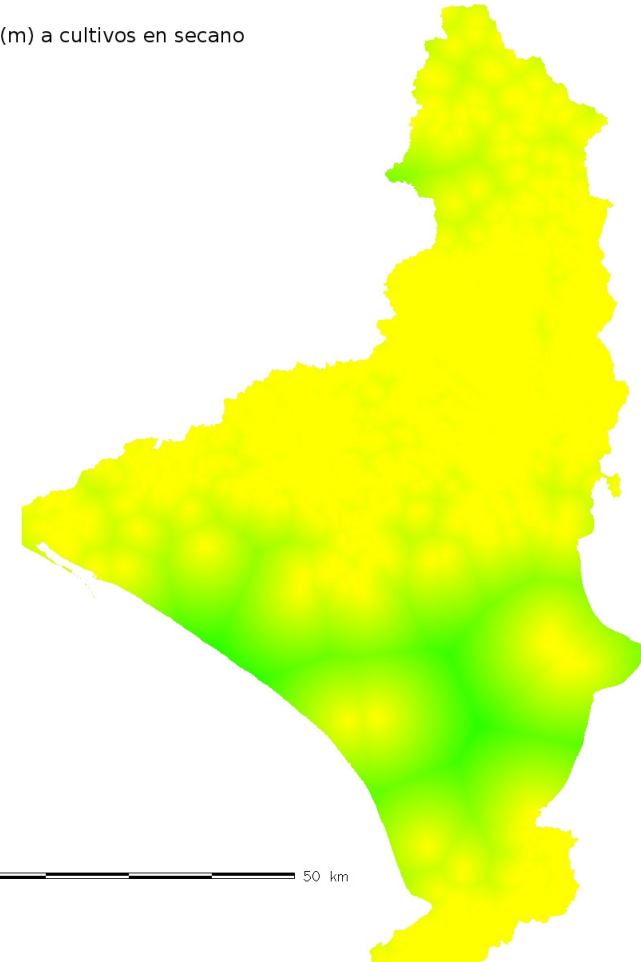
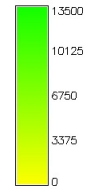
b. ¿Importancia de esta variable frente a las demás?

c. ¿Es una variable que facilita o limita?

d. ¿Existen umbrales o puntos críticos?

e. ¿Esta variable es independiente de otras? ¿o tiene efecto en un conjunto de variables?

Distancia (m) a cultivos en secano



APTITUD 4: DISTANCIA (M) A SUELO URBANO/ARTIFICIAL

a. ¿Impacto que tiene esta variable sobre las diferentes categorías de usos del suelo?

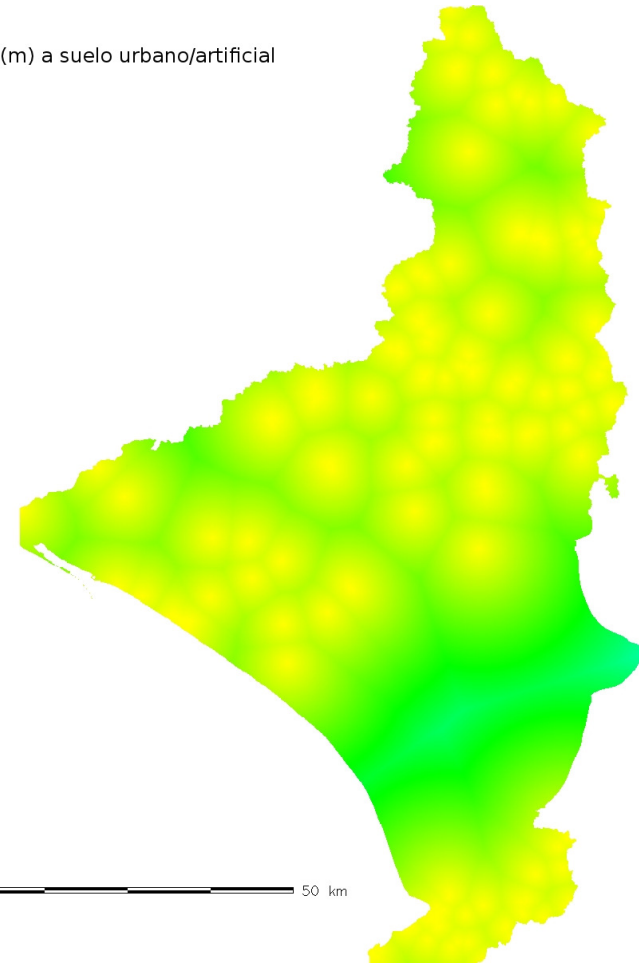
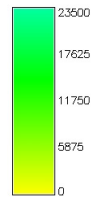
b. ¿Importancia de esta variable frente a las demás?

c. ¿Es una variable que facilita o limita?

d. ¿Existen umbrales o puntos críticos?

e. ¿Esta variable es independiente de otras? ¿o tiene efecto en un conjunto de variables?

Distancia (m) a suelo urbano/artificial



APTITUD 5: ORIENTACIÓN DEL TERRENO, DIRECCIONES CARDINALES

a. ¿Impacto que tiene esta variable sobre las diferentes categorías de usos del suelo?

b. ¿Importancia de esta variable frente a las demás?

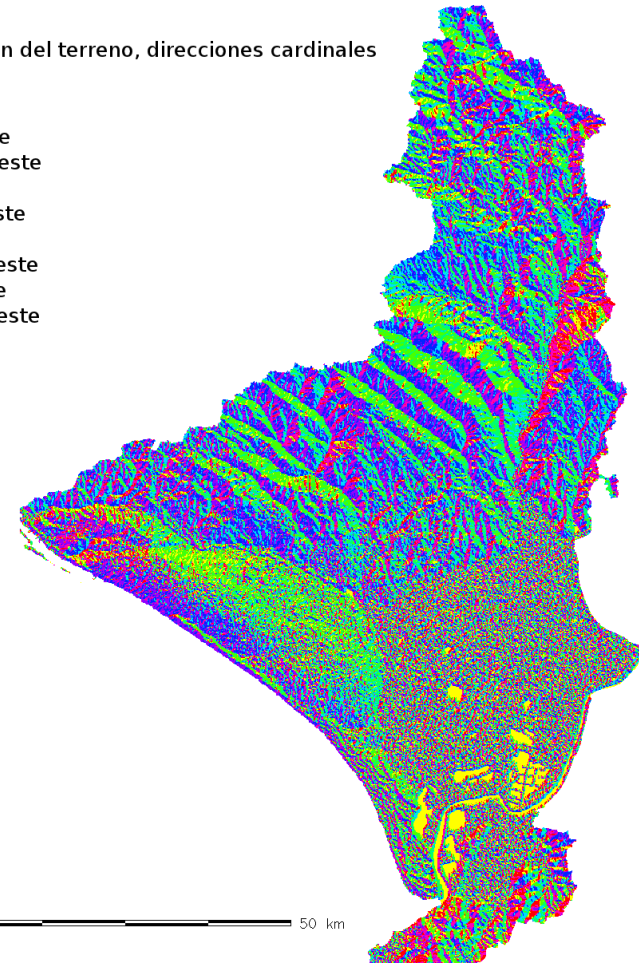
c. ¿Es una variable que facilita o limita?

d. ¿Existen umbrales o puntos críticos?

e. ¿Esta variable es independiente de otras? ¿o tiene efecto en un conjunto de variables?

Orientación del terreno, direcciones cardinales

- 1 - norte
- 2 - nordeste
- 3 - este
- 4 - sureste
- 5 - sur
- 6 - suroeste
- 7 - oeste
- 8 - noroeste



APTITUD 6: PENDIENTE DEL TERRENO (GRADOS DECIMALES)

a. ¿Impacto que tiene esta variable sobre las diferentes categorías de usos del suelo?

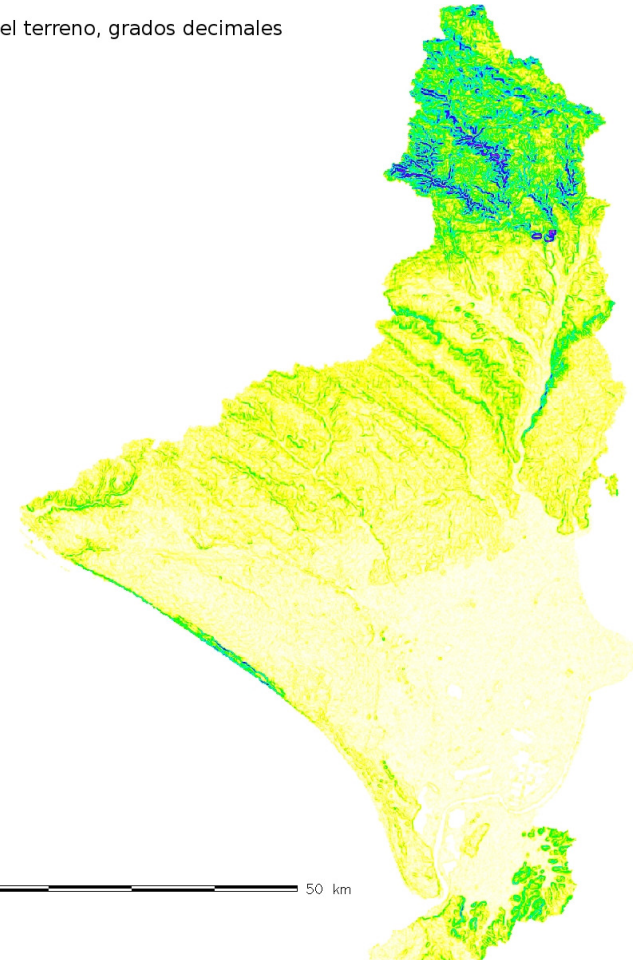
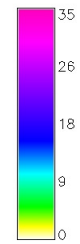
b. ¿Importancia de esta variable frente a las demás?

c. ¿Es una variable que facilita o limita?

d. ¿Existen umbrales o puntos críticos?

e. ¿Esta variable es independiente de otras? ¿o tiene efecto en un conjunto de variables?

Pendiente del terreno, grados decimales



APTITUD 7: PRECIPITACIÓN MEDIA ANUAL (MM) 1961-1990

a. ¿Impacto que tiene esta variable sobre las diferentes categorías de usos del suelo?

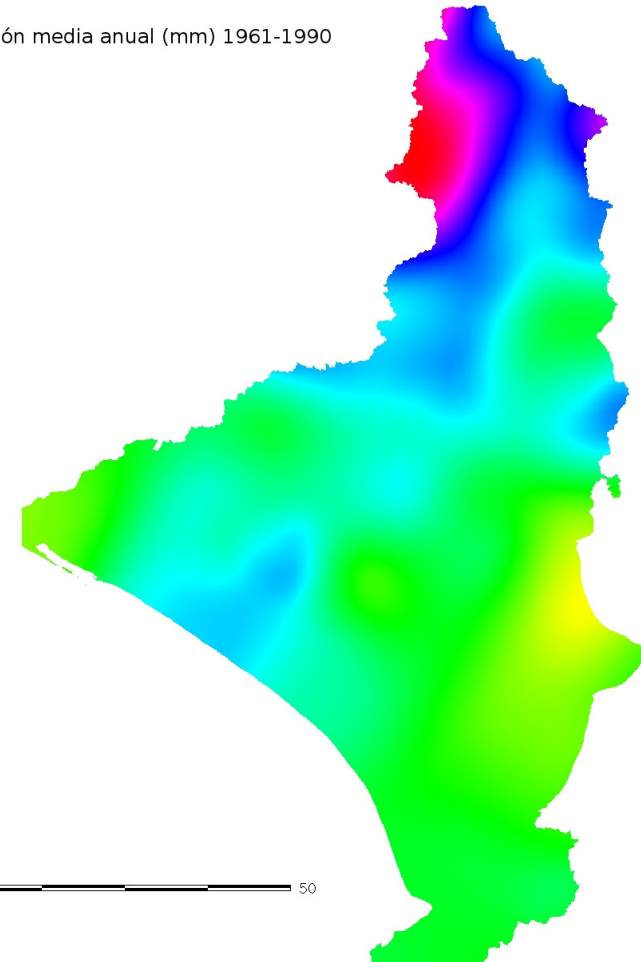
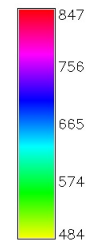
b. ¿Importancia de esta variable frente a las demás?

c. ¿Es una variable que facilita o limita?

d. ¿Existen umbrales o puntos críticos?

e. ¿Esta variable es independiente de otras? ¿o tiene efecto en un conjunto de variables?

Precipitación media anual (mm) 1961-1990



APTITUD 8: EDAFOLOGÍA (CATEGORÍAS)

a. ¿Impacto que tiene esta variable sobre las diferentes categorías de usos del suelo?

b. ¿Importancia de esta variable frente a las demás?

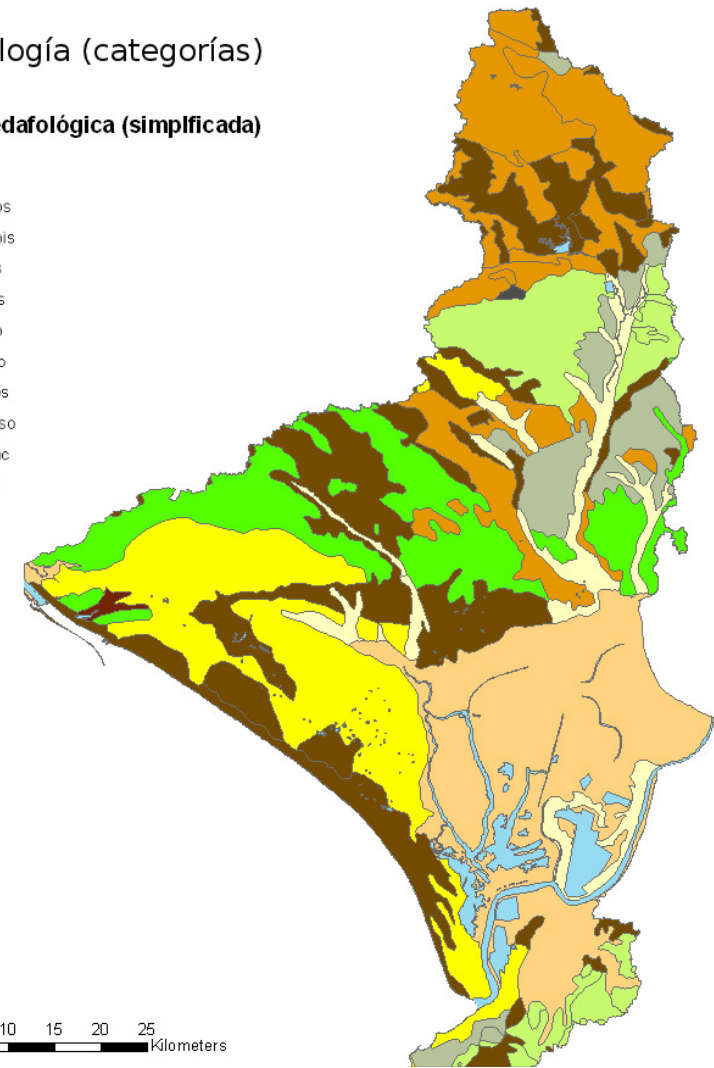
c. ¿Es una variable que facilita o limita?

d. ¿Existen umbrales o puntos críticos?

e. ¿Esta variable es independiente de otras? ¿o tiene efecto en un conjunto de variables?

Edafología (categorías)

Unidad edafológica (simplificada)



APTITUD 9: TEMPERATURA MEDIA ANUAL (GRADOS CELSIUS)

a. ¿Impacto que tiene esta variable sobre las diferentes categorías de usos del suelo?

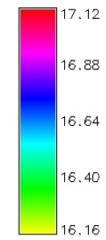
b. ¿Importancia de esta variable frente a las demás?

c. ¿Es una variable que facilita o limita?

d. ¿Existen umbrales o puntos críticos?

e. ¿Esta variable es independiente de otras? ¿o tiene efecto en un conjunto de variables?

Temperatura media anual (grados celsius)



50 km

